

## 副籍制度・学校間交流



### 副籍交流

- 都立特別支援学校の小学部、中学部に在籍する児童・生徒を対象とします。
- 平成 27 年度入学生より、原則として、都立特別支援学校の小学部、中学部に在籍する全ての児童・生徒が副籍をもつことになっています。
- 交流を行うことは、副籍制度の利用を希望する者のみを対象とします。副籍ガイドブック (平成 26 年 3 月 東京都教育委員会より)

### 学校間交流

小学部は日野市立日野第三小学校、八王子市立第八小学校、中学部は八王子市立第一中学校、東京都立南多摩中等教育学校、日野市立日野第四中学校、高等部は東京都立八王子東高等学校と、交流を行っています。

## 通学区域

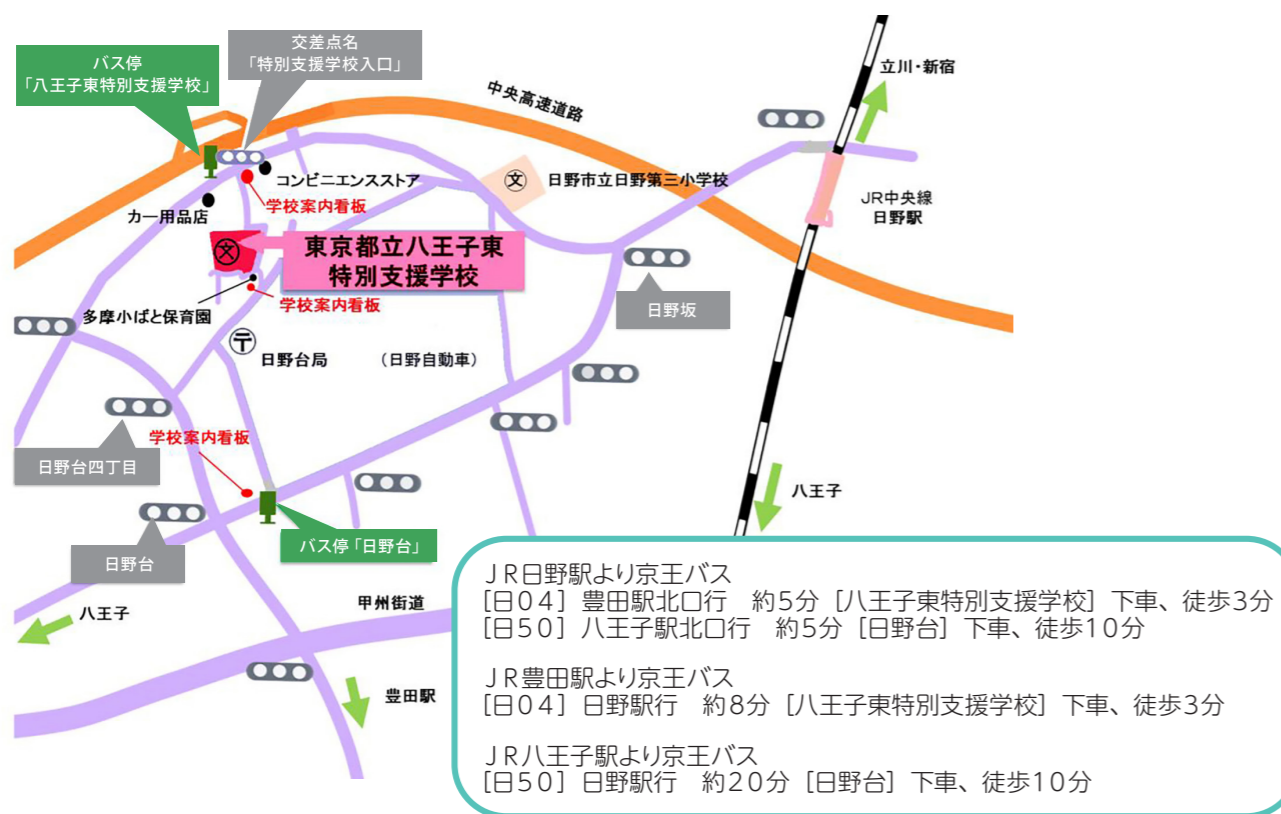
日野市全域  
八王子市のほぼ全域

(※鹿島・松が谷・大塚・東中野・堀之内・越野・松木・別所・南大沢・上柚木・下柚木・鎌水・中山・南陽台を除く)

- <バス>
- ・スクールバス 15台
  - ・医療的ケア専用通学車両 5台



## 本校までのアクセス図



### 東京都立八王子東特別支援学校

学校所在地: 〒192-0032 東京都八王子市石川町3246-1  
TEL: 042-646-8120  
FAX: 042-642-2197  
HPアドレス: <https://hachiojihigashi-sh.metro.ed.jp/>



この印刷物は、印刷用の紙へリサイクルできます。

東京都立

# 八王子東特別支援学校

## 学校案内

一人一人の可能性を  
十分に伸ばす教育を



# 教育目標

本校は肢体不自由のある児童・生徒に対して、小学校、中学校および高等学校の目標に準じた教育を行うとともに、一人一人の実態に即した指導を行い、その可能性を十分に伸ばし、豊かな人間性と生きる力を向上させることを目指す。そのために以下の目標を掲げる。

- ① 自分の身体についてよく知り、健康で安全な生活を送るための力を身に付ける。
- ② 自然・生命を慈しみ互いの人格を尊重し合える豊かな心をもつ。
- ③ コミュニケーション能力を伸ばし、社会性を高める。
- ④ 日常生活に必要な身体の動きや基本的生活習慣を身に付ける。
- ⑤ 学ぶ喜びや楽しさを知り、基礎学力を充実させる。



## 3つの教育課程

### 準ずる教育課程

通常の小学校、中学校、高等学校と同じ教科書を使い、各教科の授業を行います。高等部では、総合ビジネス類型と進学重点類型（文系、理系）のどちらかを選択し学習します。

### 知的障害を併せ有する児童生徒の教育課程

遊びや創作活動、製作・生産的活動など、具体的な体験活動を通して日常生活や社会生活に必要な知識を学習します。

### 自立活動を主とする教育課程

健康の保持、心理的な安定、コミュニケーションなど障害が重度・重複する児童・生徒の心身の成長・発達を促す学習を行います。

●小学部・中学部で培った力を高等部でより具体的、実践的な活動を通して磨き上げ、将来の社会生活に向けた準備をすすめていけるように学習に取り組んでいきます。

# 学習のようす



算数

## 小学部

基礎的な学習や生活の力を付ける6年間です。



自立活動「みるきく」

## 中学部

小学部で付けた力を伸ばし確かなものにします。



産業社会と人間

## 高等部

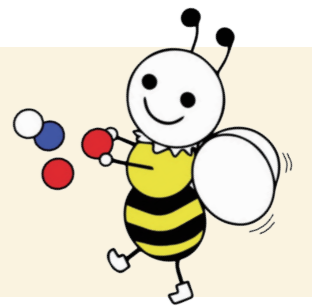
特別支援学校における学習の最終段階です。積極的な社会参加・自立を目指します。



美術

## 訪問教育

学校に通うことが困難な児童・生徒のために在宅訪問・病院訪問教育を行っています。



## 年間行事

4月

5月

6月

7月

●入学式



●小6移動教室

●中3修学旅行

- 学校公開
- 夏季プール指導
- 夏まつり

8月

9月

10月

11月



- 中2移動教室
- 高3修学旅行
- 高1,2 宿泊防災訓練



- 開校記念日
- 八東祭（文化祭）

12月

1月

2月

3月

- 道徳授業地区公開講座
- 学校公開
- 高等部入学相談
- スポーツ大会
- 小・中学部1日入学
- 卒業式 修了式

## 給食



初期食



中期食

児童・生徒の食べる力に合わせて、初期食から普通食まで4形態の食事を提供しています。食物アレルギーのある児童・生徒には、代替食を基本的に個別の応をしています。

## 特色のある教育活動



### 八東祭

友達と力を合わせ、作り上げていく過程を経験することで協力することの大切さを学んでいきます。



### お花植え学習

全員で花壇やプランターにお花を植えます。近隣地域施設にもお配りし、飾っていただきます。



### ICT教育

GIGA スクール端末、一人1台端末など ICT を活用した指導・支援の充実に取り組んでいます。