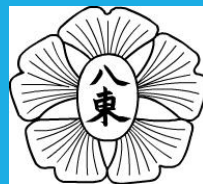


就学・転学に関しての ご案内

東京都立八王子東特別支援学校



教育相談部

就学までの予定

保護者の皆様

連絡

お住まいの各区市町村の教育委員会内
「就学支援委員会」

相談

見学

体験

東京都特別支援教育推進室

「学校就学相談」・「都の就学相談」

就学決定

「一日入学」

令和7年2月14日(金)

- ・ 集団での授業体験
- ・ 個人面談



就学

学校公開後 . . .

よりじっくりと見たい。

説明を受けながら見たい。

個別の「学校見学」

個別の就学・転学に関わる相談

授業のこと

スクールバス
のこと

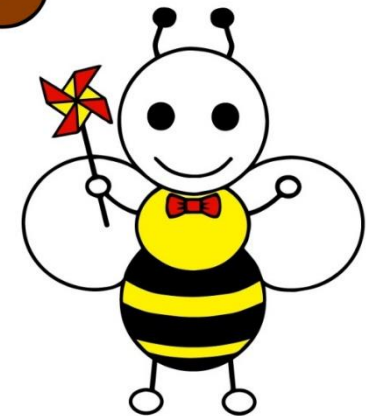
その他
心配な
こと

給食の形態
のこと

医療的ケア
のこと

学校生活についての相談など

■いつでもご相談ください。



お申し込み、お問い合わせ先

東京都立八王子東特別支援学校

副校長：平澤 登志子

主幹：杉原 庸二

主幹：森 亮子

教育相談担当：重政 恭子

大塚 香穂

電話番号 042-646-8120

ファクシミリ 042-642-2197